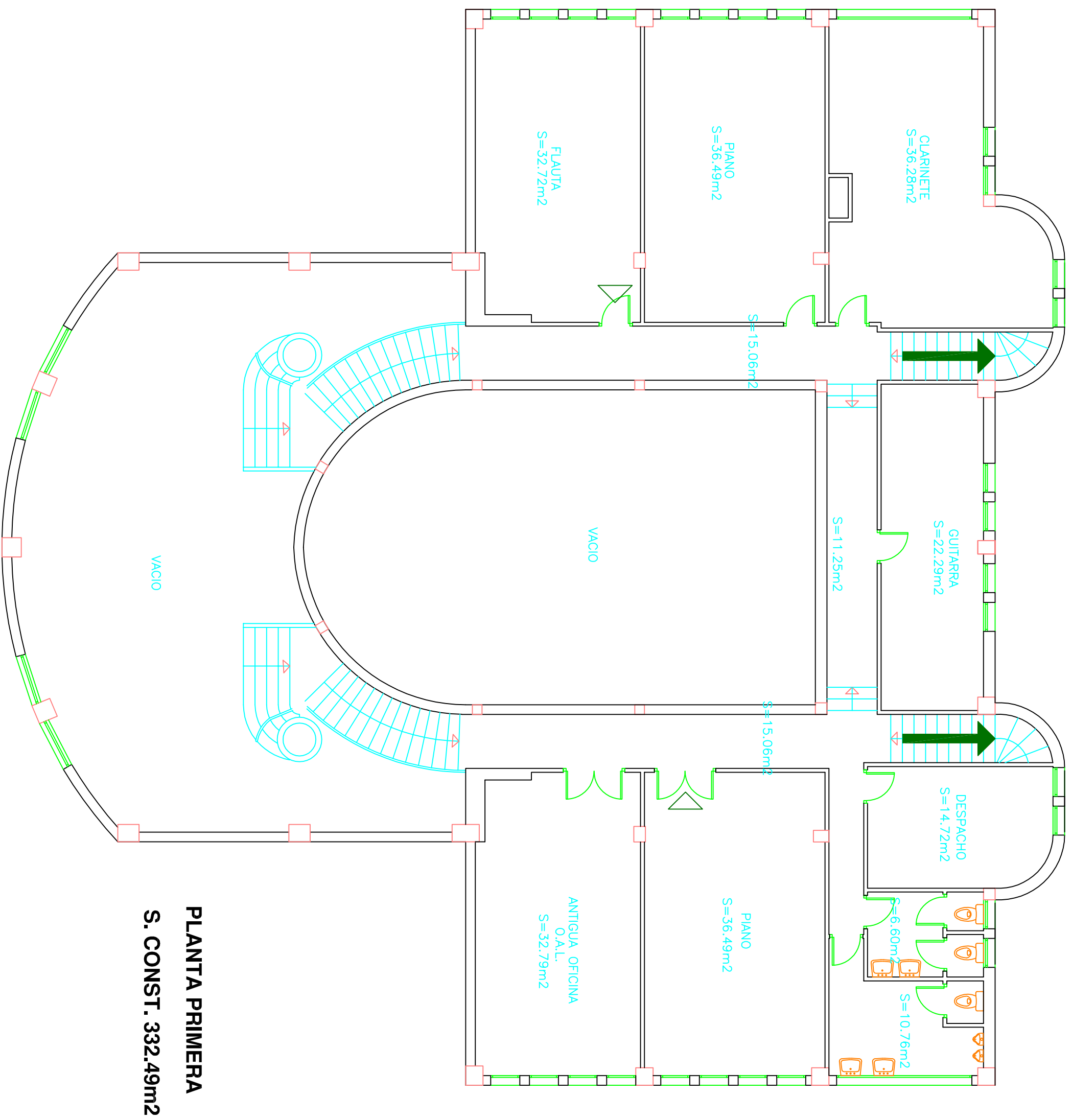


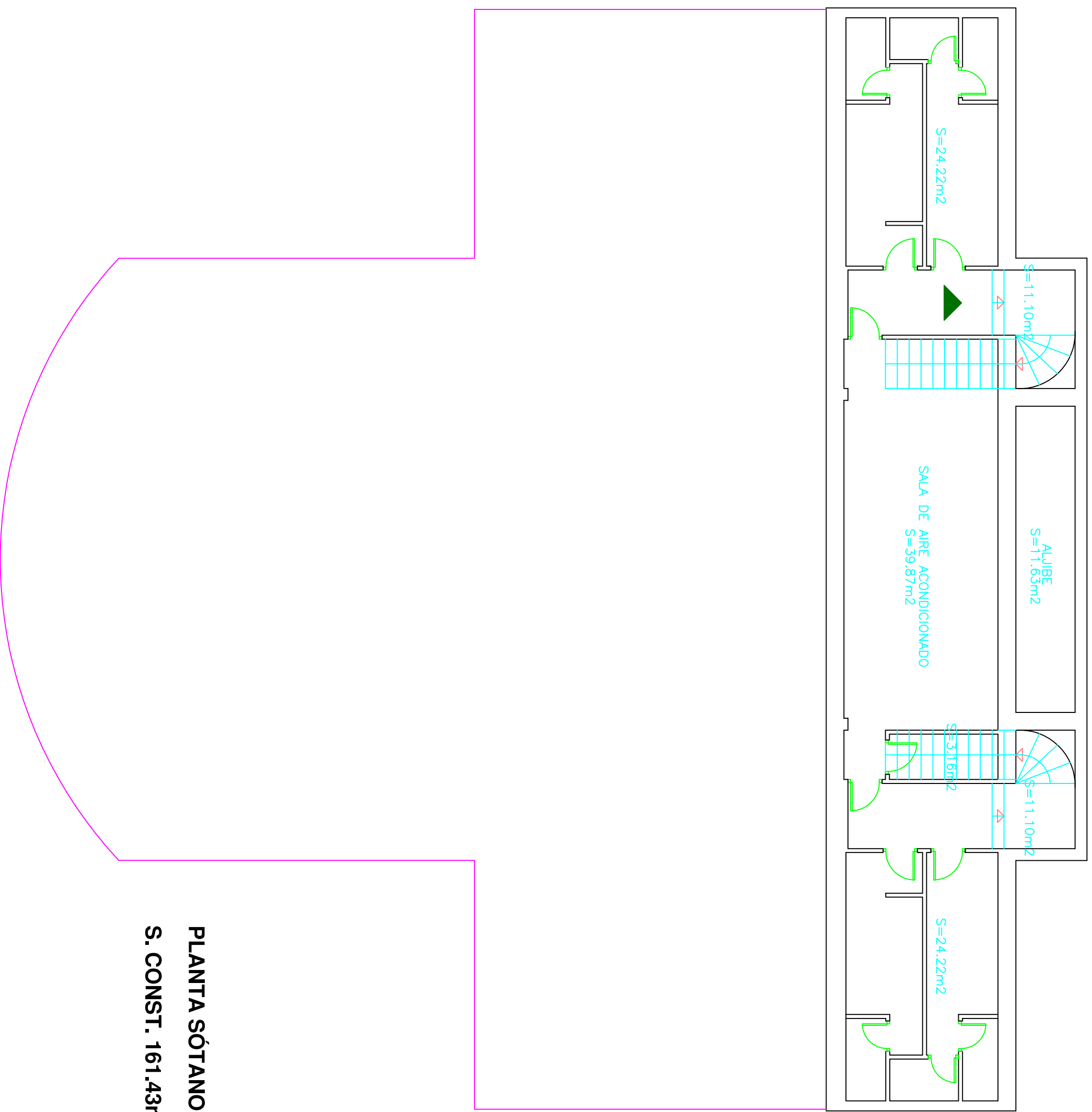
PLANTA BAJA

S. CONST. 561.71m²

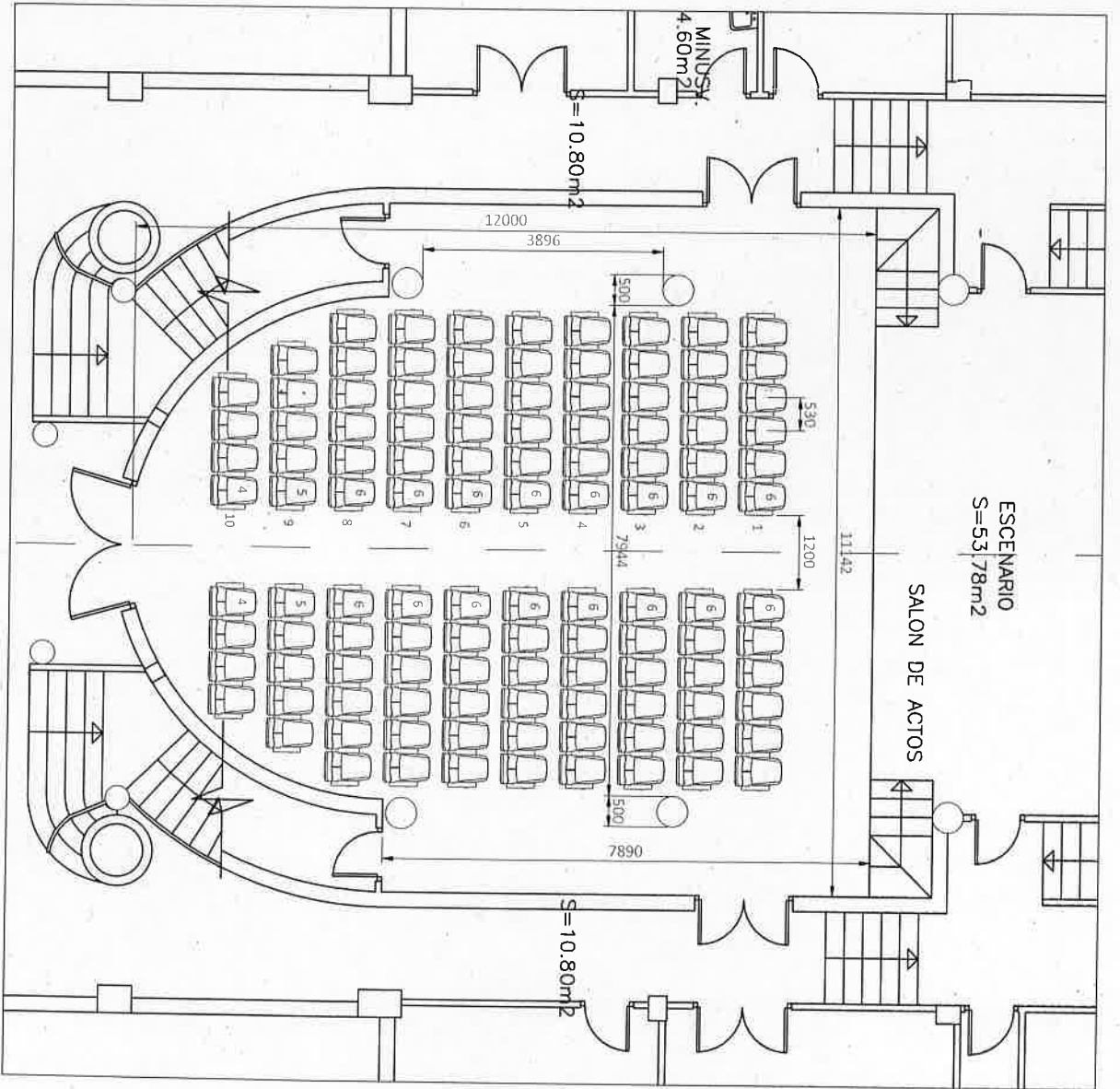


PLANTA PRIMERA

S. CONST. 332.49m²



PLANTA SÓTANO
S. CONST. 161.43m²



Verificar medidas generales de sala.
Dimensiones extraídas de PDF

A02 Distribución inicial. Top 5036
 A01 Distribución inicial.
 Ver. Motivo revisión

28.08.19 M. Garrido
 28.08.19 M. Garrido
 Fecha Dibuja

Escala: 1/75
 Tipo de suelo:
 Desconocido

Estado de
 Plano:
 SÓLO
 OFERTA

Proyecto:
Casa de la Cultura de Torremolinos

FIGUERAS
 nº Proyecto: 35.080
 Versión: A02
 Hoja: 1/1

